



# La consommation bio en Hauts-de-France : une tendance alimentaire qui s'installe et se renforce

• publication de l'étude de la consommation bio en Hauts-de-France - octobre 2020 •

## Une consommation de produits bio qui se rapproche des tendances nationales

Longtemps en queue de peloton dans le classement des régions bio françaises, la région Hauts-de-France rattrape son retard pour cotoyer désormais les moyennes nationales: 77% des habitants déclarent consommer bio régulièrement, contre 89% au niveau national.

### Profil du consommateur bio moyen en Hauts-de-France



- ◆ Consomme bio au moins 1fois/sem (78%)
- ◆ Achète bio depuis au moins 2 ans (66%)
- ◆ Est largement représenté parmi les personnes issues de CSP+ (88% de consommateurs)
- ◆ Est largement représenté parmi les 35-44 ans (84% de consommateurs)
- ◆ Est sensible à l'impact de l'alimentation bio sur sa santé (44%), sur l'environnement (31%) et sur la qualité des produits (31%)
- ◆ Est un zappeur, ses choix alimentaires sont dictés par ses envies (bio, local, conventionnel...) (52%)



Achète prioritairement des fruits et légumes (96%) et des produits laitiers (89%) mais aussi de la viande (74%) et du pain frais (68%) bio.

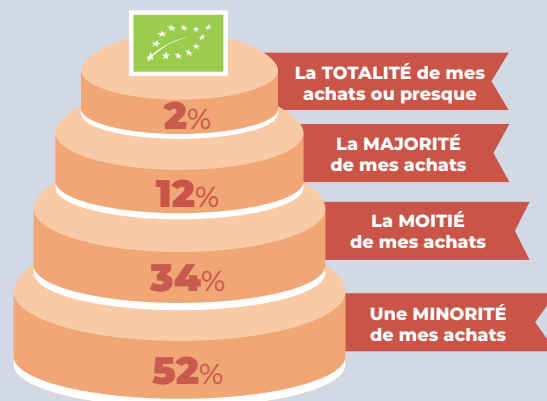


Privilégie les hyper et supermarchés pour s'approvisionner (51%) hors pain frais pour lequel l'achat chez un artisan est privilégié (41%).



Est freiné dans sa consommation de produits bio du fait de leur coût (88%), car n'est pas prêt à augmenter son budget alimentaire ou à dépenser davantage pour se procurer plus de produits bio (45%).

Le consommateur bio exclusif est marginal, il ne représente que 2% de la population régionale (13% à l'échelle nationale) ; la majorité des habitants déclarant que le bio ne compose qu'une minorité de leurs achats alimentaires (52% ; 17% à l'échelle nationale).



## Profil du non-consommateur bio moyen en Hauts-de-France



- ◆ Représente 23% des habitants en Hauts-de-France
- ◆ Est sur-représenté chez les ouvriers (36%) et inactifs (29%)
- ◆ Le prix constitue le principal obstacle à l'achat (64%)
- ◆ N'est pas convaincu que les produits soient réellement bio (29%), ne les trouve pas meilleurs en bouche (20%) et soupçonne qu'il s'agisse d'une mode, d'une stratégie marketing (19%)

### Le consommateur en demande de bio local

Bio ou non bio, les consommateurs des Hauts-de-France se montre particulièrement sensible à l'origine locale de ses aliments.



Pour 44% des consommateurs régionaux, local est synonyme de qualité et saveurs, de confiance envers les producteurs (40%) et de soutien de l'économie locale (36%). Vient ensuite la préoccupation environnementale (25%), plus prégnante chez les consommateurs bio (29%), et surtout quotidiens (37%).



### BIO & LOCAL

**46%** des consommateurs bio sont en attente de produits bio d'origine locale

**36%** des consommateurs bio privilégient le critère de l'origine locale sur le label bio

## Les hyper et supermarchés, grands gagnants du développement de la consommation bio

Majoritairement consommateurs de bio dans les hyper et supermarchés, les habitants des Hauts-de-France souhaitent accéder à davantage de produits bio dans ces mêmes lieux de vente (63%). Ils souhaitent ensuite avoir accès à cette offre près de chez eux, chez les petits commerçants (31%), sur les marchés (28%) et les magasins de proximité (27%), ainsi qu'en direct auprès des producteurs (25%).

En dehors du domicile, l'attente principale concerne les restaurants (49%), les établissements scolaires (37%) et la restauration rapide (36%).

## Une récente prise de conscience environnementale

Les consommateurs (59%) déclarent avoir modifié leurs habitudes de consommation depuis 3 ans. Ce phénomène témoigne d'une volonté toujours plus ancrée de contribuer à travers leurs achats à un système alimentaire plus vertueux, soucieux de l'environnement. La lutte contre le gaspillage alimentaire semble particulièrement bien installée chez les consommateurs bio, qui déclarent à 94% avoir modifié leurs pratiques en ce sens. Ceux-ci seront plus particulièrement attachés à consommer des produits à multiples valeurs ajoutées: bio, local, de saison, sans emballage, en vente directe.



## Un bilan positif pour les Hauts-de-France

A travers cette étude nous pouvons observer que, malgré un léger retard global comparativement à l'échelle nationale, et au frein majeur du coût des produits bio, les consommateurs régionaux sont toujours plus nombreux à se tourner vers l'agriculture biologique (10% de néo-consommateurs en 2020).

Les produits bio sont bien identifiés, et se retrouvent régulièrement dans l'assiette des consommateurs, qui les privilégient pour préserver en priorité leur santé et l'environnement.

Pour encore progresser dans cette dynamique il ressort de cette étude la nécessité de continuer à communiquer sur la plus-value du label bio pour rassurer les non-consommateurs et fidéliser les néo-consommateurs. Dans ce sens, une réflexion sur la synergie bio-local et la disponibilité des produits bio régionaux reste à conduire pour permettre à chacun d'accéder à des produits de qualité, respectueux de la santé et de l'environnement tout en participant à l'économie locale.

Contact presse : Pauline SAEY, Responsable communication : pauline.sae@aprobio.fr

aprobionord association-a-pro-bio APROBIO HDF A PRO BIO Association

A PRO BIO | 4 rue Dormagen | 59350 Saint-André-Lez-Lille | Tél : 03 20 31 57 97 | contact@aprobio.fr | www.aprobio.fr